

# Организация предметно пространственной среды в группе 04 МБДОУ № 295



Воспитатель МБДОУ Васильева Оксана Викторовна

# Развивающая предметно – пространственная среда что это?

Для полноценного развития ребёнка очень важно правильно оформленная развивающая предметно – пространственная среда, которая соответствует требованиям ФГОС.

Развивающая предметно – пространственная среда создаётся в соответствии с реализуемой программой ДОУ, с учётом возрастных и индивидуальных особенностей детей, требований и норм СанПиНа.

Развивающая ППС – это часть образовательной среды, представленная специально организованным пространством, материалами, оборудованием и инвентарём для развития детей дошкольного возраста, которая содержит достаточное количество элементов, с которыми ребенок может самостоятельно взаимодействовать, при минимальной помощи взрослых.

# Требования ФГОС к предметно-пространственной развивающей среде:

**Трансформируемой**

**Доступной**

**Вариативной**

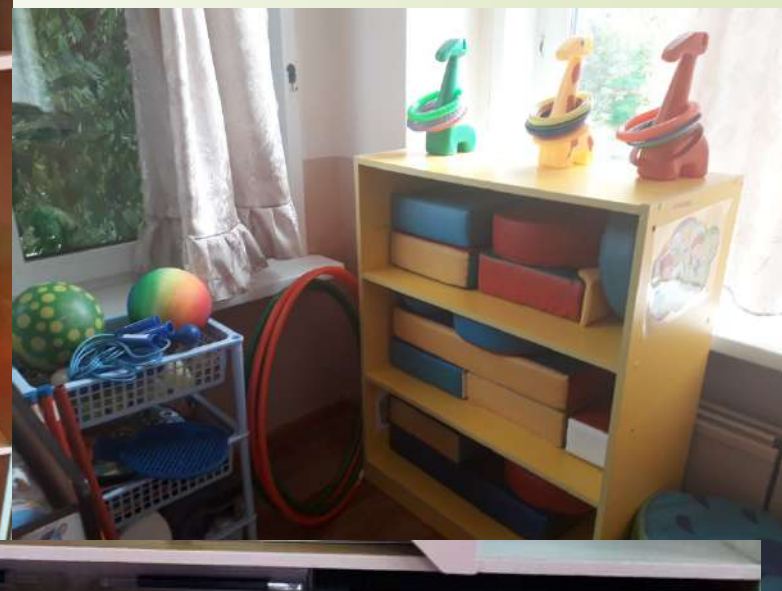
**Безопасной**

**Сюжетно-насыщенной**

**Полифункциональной**

# Насыщенность среды.

Должна соответствовать возрастным возможностям детей и содержанию .Программы. Образовательное пространство должно быть оснащено средствами обучения и воспитания, соответствующими материалами, в том числе: расходным, игровым, спортивным.



# Трансформируемость

Предполагает возможность изменений предметно - пространственной среды в зависимости от образовательной ситуации, в том числе от меняющихся интересов и возможностей детей.



# Полифункциональность

Использование разных составляющих предметов среды: матов, детской мебели, модулей и ширм.



# Вариативность

Наличие в группе различных пространств, материалов, игр, игрушек. Оборудование, обеспечивающих свободный выбор детей. Периодическая сменяемость игрового материала.



# Доступность

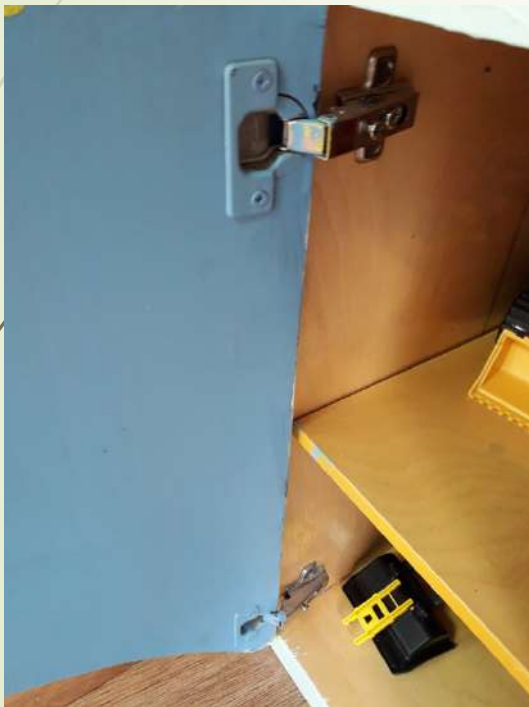
Обеспечивает свободный доступ детей к играм, игрушкам, материалам, пособиям, обеспечивающим все основные виды детской активности.





# Безопасность

Предполагает соответствие всех ее элементов требованиям по обеспечению надежности и безопасности их использования.



# Развивающая предметно – пространственная среда представлена по пяти образовательным областям :

Каждая образовательная область в группе имеет свой центр. **Центр физического развития** представлен уголком спорта и здоровья, спортивным уголком.

**Центр художественно – эстетического развития** представлен уголком изобразительной деятельности, уголком театральной деятельности, музыкальным уголком.

**Центр речевого развития** представлен уголком речевого развития, книжным уголком.

**Центр познавательного развития** представлен уголком исследования, уголком природы и экспериментирования, уголком развития мелкой моторики.

**Центр социально – коммуникативного развития:** уголком сюжетно – ролевых игр, уголком ПДД, уголком дежурного.

# Центр социально –коммуникативного развития.

Уголок дежурного



# Центр социально – коммуникативного развития



# Центр познавательного развития



# Центр познавательного развития

## 1. Уголок конструирования



# Центр познавательного развития

## 3. Уголок природы и экспериментирования



# Центр речевого развития





# Центр физического развития



# Центр художественно –эстетического развития

театральная деятельность



# Центр художественно –эстетического развития.

Изобразительная деятельность



# Центр художественно –эстетического развития

музыкальная деятельность



Дошкольный возраст - это то время, когда закладывается фундамент всей жизни человека. И если уделять внимание предметно-развивающей среде ребёнка, его сенсорной восприимчивости окружающего мира, это будет способствовать становлению гармоничной, самодостаточной личности.